



درباره ما

شرکت تیساکیش به عنوان زیرمجموعه شرکت بین‌المللی توسعه ساختمان و هلدینگ سرمایه‌گذاری غدیر با هدف سرمایه‌گذاری در قالب ساخت اماکن مسکونی، اداری، سیاحتی، ورزشی، تفریحی و... در جزیره کیش در حال فعالیت است. هم‌اکنون این شرکت بیش از ۵۲۰,۰۰۰ مترمربع زیر‌بنا در دست احداث دارد که شامل پروژه مسکونی رویای کیش با ۸۱۷ واحد مسکونی به مساحت ۱۴۰,۰۰۰ مترمربع، پروژه مسکونی تیساشهر با ۳۷۷ واحد مسکونی به مساحت ۵۵,۰۰۰ مترمربع و مجتمع تجاری-تفریحی تیسابا ۲۹۰ واحد تجاری به مساحت ۶۵,۰۰۰ متر مربع می‌باشد.

گروه املاک تیسابه عنوان واحد فروش این شرکت با تمرکز بر فروش، بازاریابی و تامین نیازهای سرمایه‌گذاری پروژه‌های مذکور در جزیره کیش مشغول به فعالیت است.



پروژه تجاری - اداری تیساکیش



مجمع تجاری تفریحی تیساکیش با حدود ۶۵,۰۰۰ متر مربع زیربنای یکی از بهترین مناطق کیش در زمینی به مساحت ۱۹,۳۸۸ مترمربع در مجموعه ۵ طبقه ای دارای ۲۹۰ واحد تجاری و ۵۱۸ پارکینگ در دست احداث است. از ویژگی های این مجموعه می توان مجاورت با اسکله تفریحی، بولینگ مریم، تالار شهر و ساحل زیبای خلیج فارس را نام برد. وجود ۱۵ هتل در شعاع ۵۰۰ متری، دسترسی آسان سوواره و پیاده به محل پروژه از ویژگی های این مجتمع به حساب می آیند. این امر سبب شده تا مجمع تجاری تفریحی تیساکیش در قطب گردشگری جزیره قرار بگیرد.



مجمع مسکونی تیساکیش



پروژه تیساکیش شهر در زمینی به مساحت ۳۶,۰۰۰ متر مربع در قالب ۵ برج با تنوع طبقاتی از ۱۱ تا ۱۵ طبقه که جمعاً شامل ۳۷۷ واحد در منطقه لوپ دیدار، در حال احداث می باشد. برج های بهستان، بهارستان و نگارستان شامل ۱۶۹ واحد مسکونی در ابتدای سال ۱۴۰۰ تکمیل و به بهره برداری رسید. عملیات اجرایی احداث برج های گلستان و بوستان نیز در همین سال با طراحی بروز شده آغاز به کار کرد.

پروژه ها



مجموعه مسکونی رویای کیش



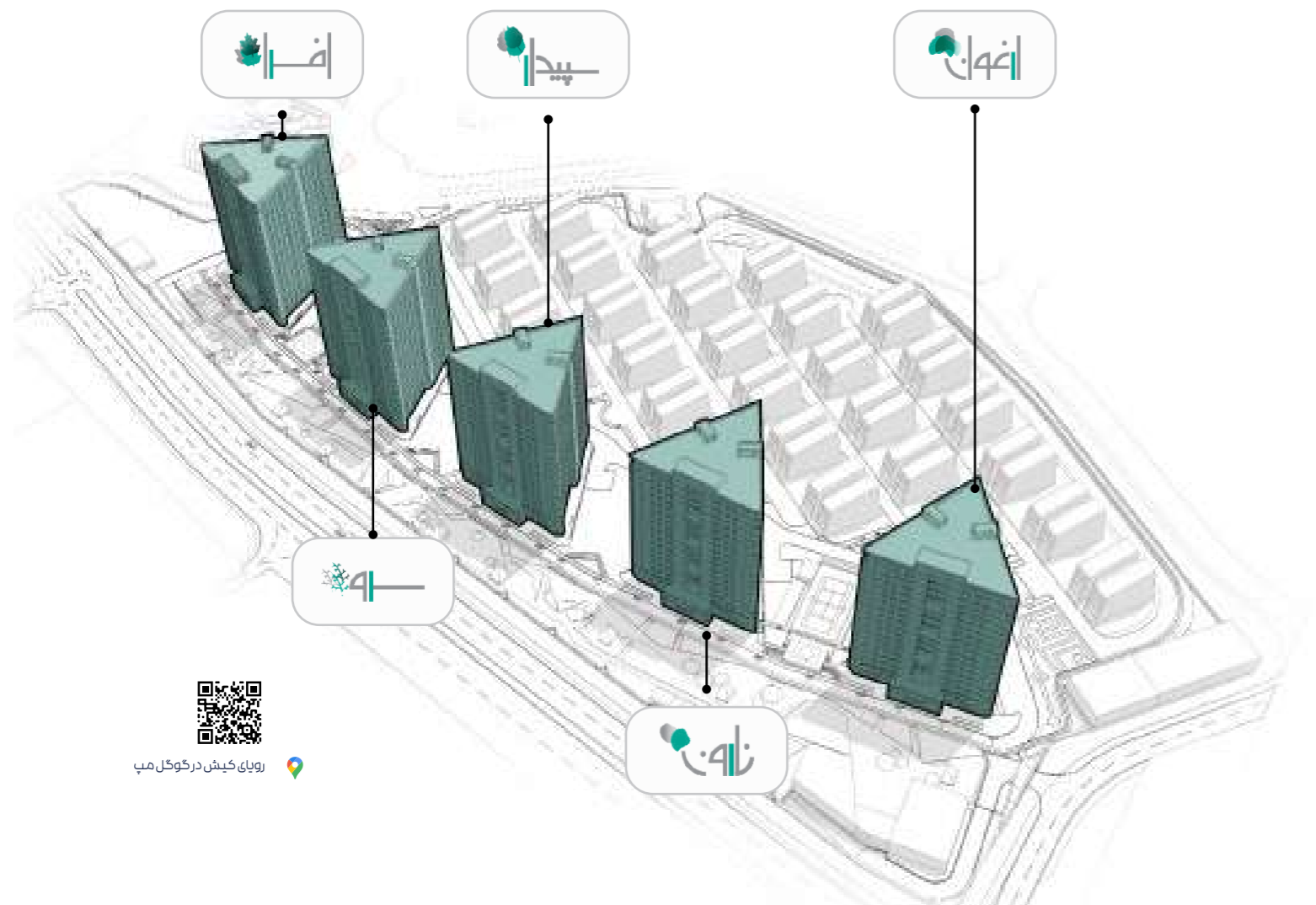
پروژه رویای کیش در زمینی به مساحت ۸۲/۰۰۰ متر مربع در ساحل مرجان جزیره کیش در دو بخش ویلایی به زیر بنای ۲۵,۰۰۰ متر مربع و برج های با زیربنای ۹۸,۵۰۰ متر مربع طراحی و شروع به کار گردید. بخش ویلایی شامل ۱۶۲ واحد در ۲۷ بلوک ۴ طبقه در سال ۱۳۹۲ تکمیل و به خریداران تحویل گردید. بخش برج ها، شامل ۶۵۵ واحد در ۵ برج ۱۸ طبقه در حال انجام می باشد. برج های مسکونی رویای کیش علاوه بر بخش های مسکونی، شامل ۳۶,۰۰۰ متر مربع محوطه سازی و فضای سبز، پارکینگ زیر زمینی و مجموعه ورزشی شامل استخر و GYM و خدمات هتلینگ می باشد.



مشخصات کلی پروژه

مترمربع	۹۸,۵۰۰	برج ها	
مترمربع	۱۴,۳۰۰	پارکینگ	
مترمربع	۲۵,۰۰۰	ویلابی	
مترمربع	۱,۶۵۰	مجموعه ورزشی	
مترمربع	۳۶,۰۰۰	محوطه سازی	
		خدمات هتلینگ	





رویای کیش در گوگل مپ



موقعیت مکانی پروژه

نوار ساحلی شرقی جزیره کیش

مجاور بازار مرجان

امکانات مشاعات

سیستم اعلام حریق		لابی اختصاصی در هر طبقه	
سیستم اطفاء حریق (اسپرینکلر و جعبه آتش نشانی)		لابی اصلی و ورودی باشکوه	
برق اضطراری		لابی من ۲۴ ساعته	
پارکینگ مخصوص موتور و دوچرخه		۳ دستگاه آسانسور (۲ دستگاه نفربر، ۱ دستگاه باربر)	
اتاق مدیریت		سالن بلیارد	
پارکینگ زیرزمینی (۱-) مخصوص ماشین		سالن اجتماعات	
رست روم پرسنل		سالن بازی کودک	
مانیتورینگ مشاعات		لاندری	
		روم سرویس (خانه داری)	

امکانات مجموعه ورزشی

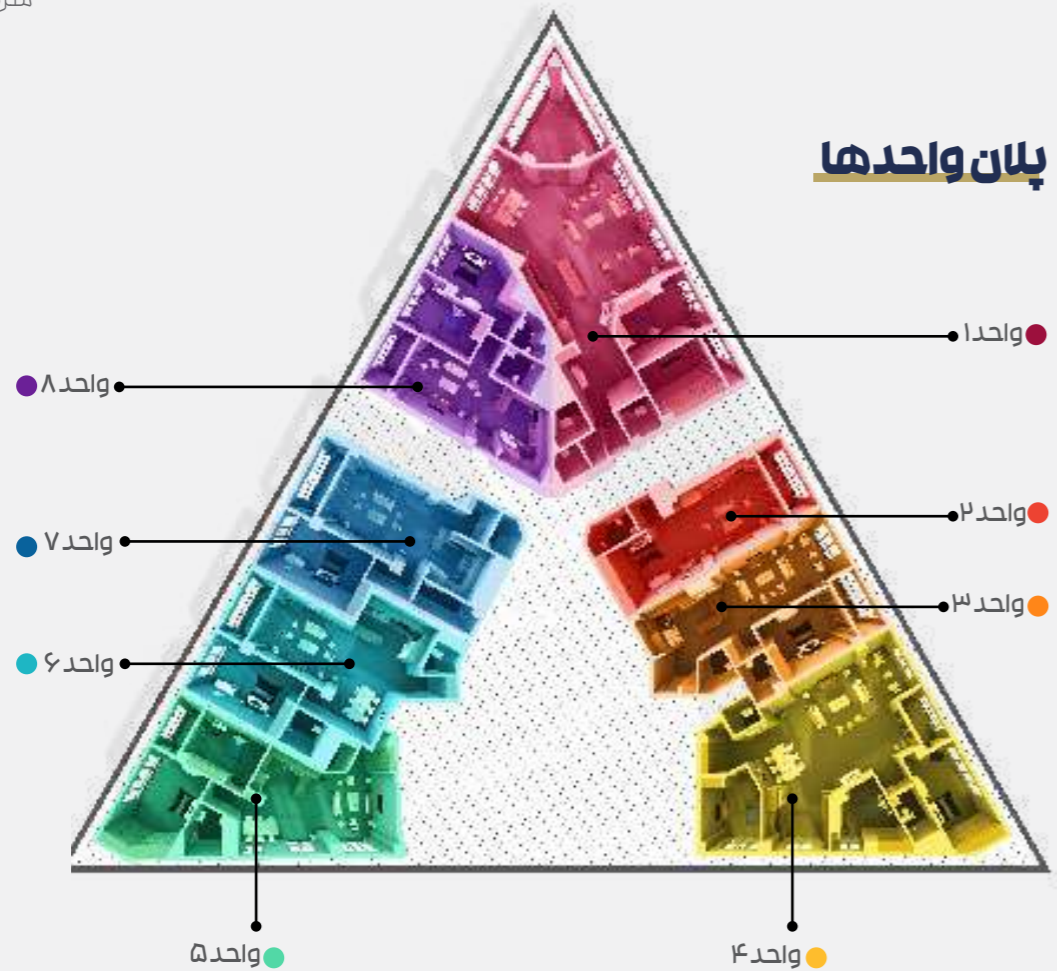
باشگاه ورزشی	
استخر (شامل ۱ استخر اصلی و ۲ استخر خانوادگی)	
سونا	
جکوزی	
سالن ماساژ و اسپا	
کافی شاپ	
تراس سبز	

امکانات محوطه و فضای سبز

۳۶۰۰۰ متر مربع فضای سبز و محوطه	
زمین تنیس	
زمین مینی گلف	
جاده سلامت	
زمین بازی کودکان	

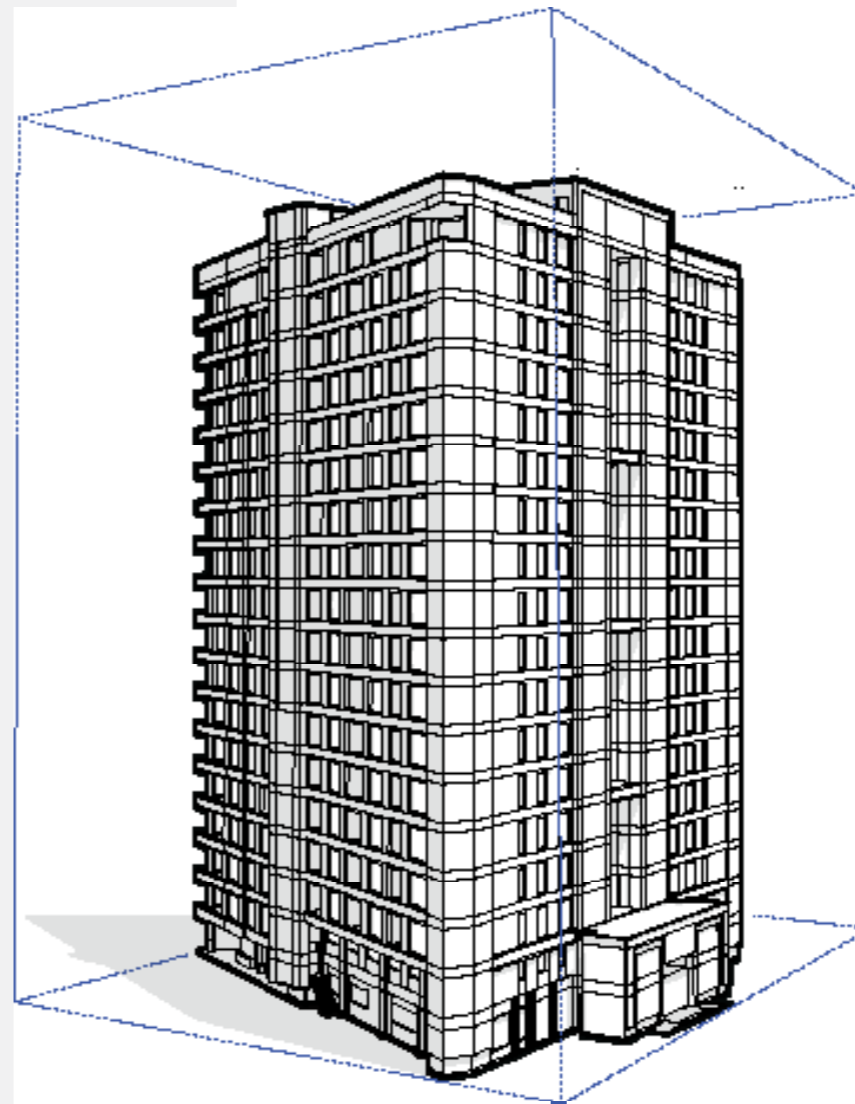
امکانات برج‌ها

پلان واحدها



مشخصات هر برج

۱۳۱	۱۸
واحد	طبقه
۱۴۴۱۲	۱۹۷۰۷
مترمربع	مترمربع
زیربنای مفید	زیربنای کل






مشخصات: **واحد شماره ۱** / ۱۷۱ متر مربع / ۲ اتاق خواب (۱ مستر)





مشخصات: **۲ / واحد شماره** 
۶۲ متر مربع / سوئیت (بدون اتاق خواب)





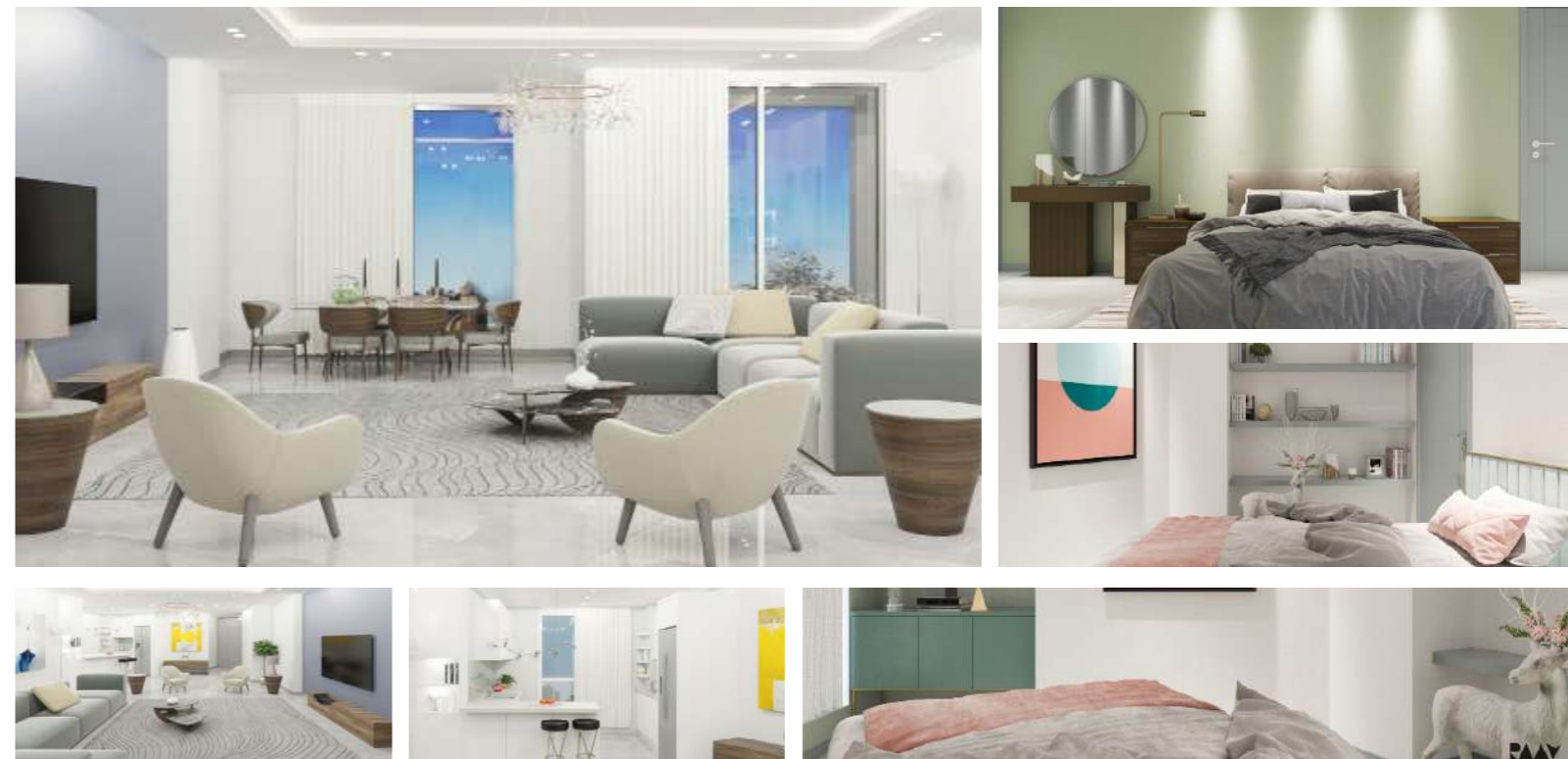
مشخصات: **واحد شماره ۳** / ۸۹ متر مربع / اتاق خواب





مشخصات:
۱۴۷ مترمربع / ۳ اتاق خواب

واحد شماره / ۴





مشخصات:
۱۱۱ مترمربع / ۲ اتاق خواب

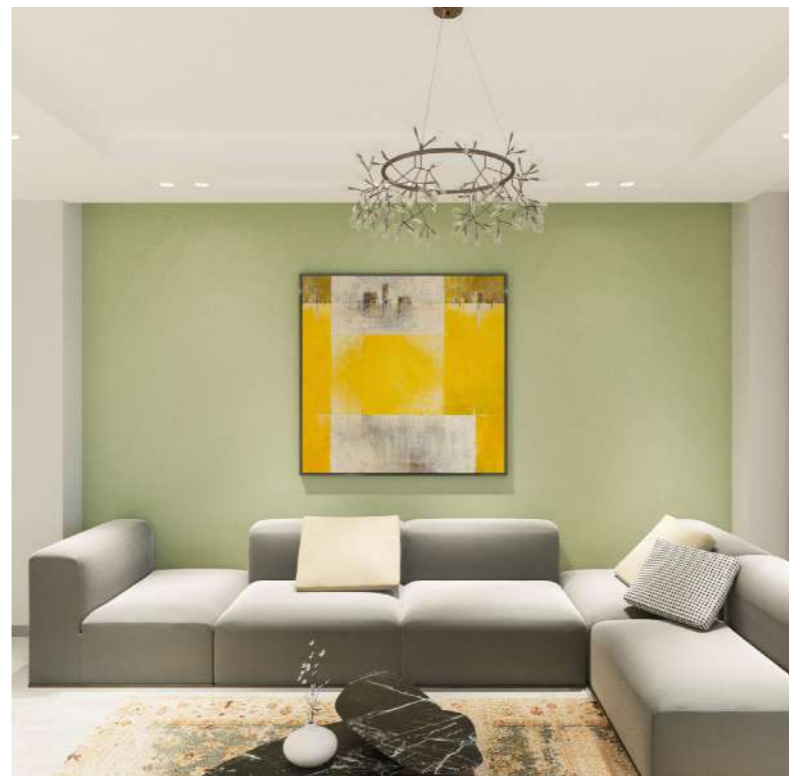


واحد شماره





مشخصات: **واحد شماره ۶** / ۹۲ متر مربع / اتاق خواب





مشخصات:
۹۲ متر مربع / اتاق خواب

واحد شماره ۷





مشخصات: ۹۱ متر مربع / ۲ اتاق خواب (۱ خواب مستر) / واحد شماره ۸

